



VOTRE MUTUELLE SANTÉ  
DEPUIS 1956

FR

JANVIER 2020



# LES PRESTATIONS DE LA CMCM





# Préface



La CMCM vous accompagne partout et tout le temps. Que vous soyez jeune ou moins jeune, en parfaite santé ou non, sur le territoire luxembourgeois et partout dans le monde, nous sommes là, à vos côtés.

En cas d'accident, de maladie soudaine ou pour couvrir vos besoins liés à la médecine dentaire ou visuelle, la CMCM a conçu des offres pour que vous puissiez rester serein en toute situation et tout au long de l'année !

Nous n'excluons personne en raison de son âge ou de sa situation médicale, nous ne demandons aucun examen médical ni questionnaire d'entrée.

Les membres de la famille de nos affiliés bénéficient des mêmes avantages qu'eux et ce, sans supplément de cotisation. Quant aux jeunes célibataires de moins de 30 ans, nous leur offrons automatiquement une remise de 10 % sur l'ensemble des garanties.

Ensemble, tout est plus facile !

Faire de votre intérêt le bénéfice de tous.

**Fabio SECCI**  
Directeur Général







# SOMMAIRE

<b>Un aperçu illustré des prestations</b>	<b>6</b>
<b>Nos engagements en 10 points</b>	<b>8</b>
<b>Régime Commun</b>	
1. Frais hospitaliers, honoraires médicaux au Luxembourg et en cas de transfert à l'étranger	12
2. Prestations pour soins dentaires	15
3. Assistance 24/7, lors de vos vacances à l'étranger	16
<b>Prestaplus</b>	<b>18</b>
<b>Denta &amp; Optiplus</b>	<b>22</b>
<b>Contacts</b>	<b>27</b>



VOTRE MUTUELLE SANTÉ  
DEPUIS 1956

VOTRE PARTENAIRE  
SANTÉ AU LUXEMBOURG  
ET À L'ÉTRANGER

- + PRESTAPLUS
- + DENTA & OPTIPLUS
- + RÉGIME COMMUN

SÉJOUR HOSPITALIER :



AMBULANCE TAXI EN  
CAS DE TRANSFERT  
À L'ÉTRANGER



REMBOURSEMENT DES  
HONORAIRES MÉDICAUX  
À L'ÉTRANGER



MÉDICAMENTS ET  
KINÉSITHÉRAPIE



SEMELLES ORTHOPÉDIQUES  
ADOLESCENTS JUSQU'À 16 ANS

SOINS PARODONTAUX  
ET DE MÉDECINE  
DENTAIRE



OSTÉOPATHIE



MÉDECINE PRÉVENTIVE

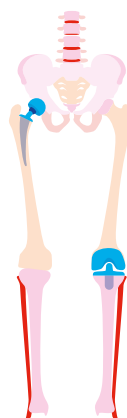
CHIROPRAxie



CARDIOLOGIE :  
ÉPREUVE  
D'ENDURANCE



CURES ET RÉÉDUCATION



PROTHÈSES INTERNES  
ET EXTERNES

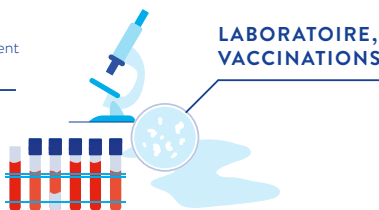




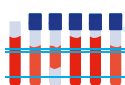
**CHAMBRE EN  
1<sup>ère</sup> CLASSE**

### PROTEA

Un programme thérapeutique de l'épuisement émotionnel (burn out)



**LABORATOIRE,  
VACCINATIONS**



**REMBOURSEMENT  
DES HONORAIRES  
MÉDICAUX EN  
CHAMBRE 1<sup>ère</sup> CLASSE**



**AMBULANCE TAXI  
AU LUXEMBOURG**

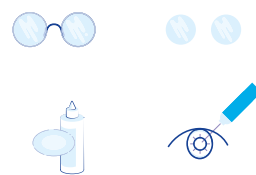


**SUIVI PSYCHOLOGIQUE  
POUR < 18 ANS**

### AIDES VISUELLES ET CHIRURGIE RÉFRACTIVE



Anesthésie générale,  
y inclus MEOPA pour les < 14 ans



**ORTHODONTIE**  
pour adolescents et adultes



Prothèse  
dentaire



Orthodontie



Parodontose



Implant



Détartrage



Extractions  
dentaires



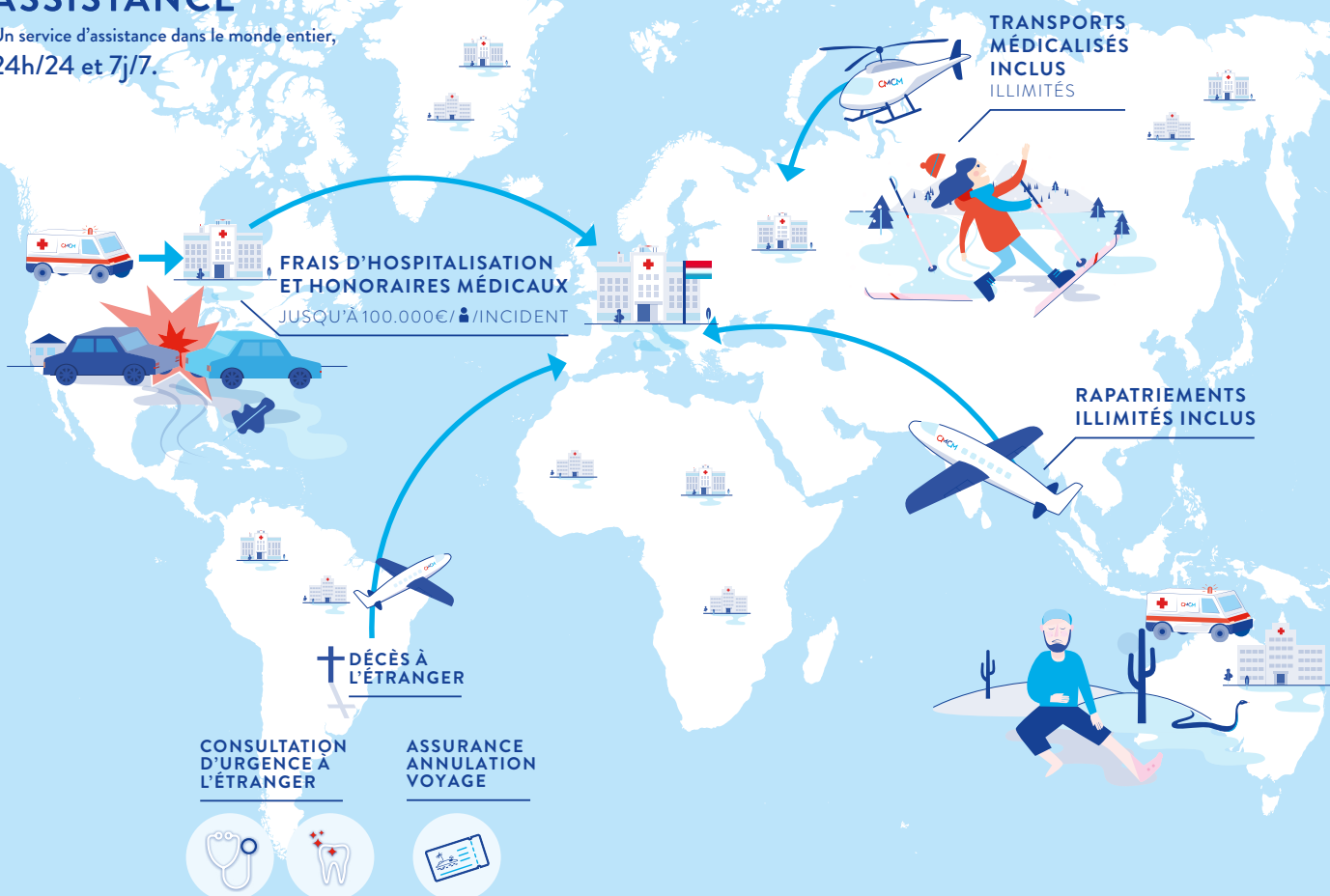
Inlay



Couronne et  
bridge

## ASSISTANCE

Un service d'assistance dans le monde entier,  
24h/24 et 7j/7.





# NOS ENGAGEMENTS EN 10 POINTS

1

Notre mutuelle fonctionne  
selon le principe de la solidarité.

Tout le monde est le bienvenu.  
Il n'y a pas d'exclusion liée à l'âge  
ou à l'état de santé d'un membre.

2

3

Les nouveaux membres ne doivent jamais remplir  
de questionnaire médical pour être admis.

Les nouveaux membres d'une même famille sont admis  
en tant que co-affiliés, sans coûts supplémentaires.

4

5

Nous nous engageons à réinvestir nos excédents  
dans la création de nouvelles prestations ou dans  
l'amélioration de prestations existantes.



6

Nous nous engageons à ce que nos prestations couvrent de réels besoins médicaux.

La CMCM est une mutuelle responsable avec un fort engagement dans des projets associatifs.

7

8

Nous nous engageons à continuellement innover dans des moyens de communication avec nos membres afin de rendre leur vie plus facile.

Pour nous, la prévention est essentielle. C'est pourquoi nous nous engageons à toujours promouvoir des prestations qui couvrent de tels frais.

9

10

Servir nos membres et leur famille est notre seule raison d'être.



# RÉGIME COMMUN

PACKAGE DE BASE



1

**Frais hospitaliers, honoraires médicaux  
et médicaux-dentaires au Luxembourg  
et en cas de transfert à l'étranger**



2

**Prestations pour soins  
de médecine dentaire**



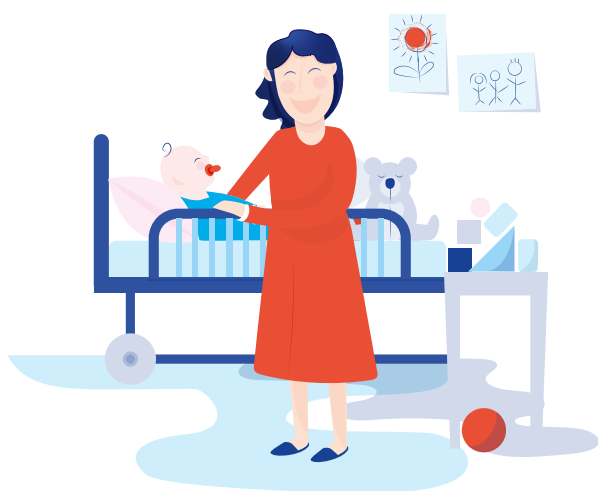
3

**Assistance lors de vos  
vacances à l'étranger**



# 1

## Frais hospitaliers, honoraires médicaux et médicaux-dentaires au Luxembourg et en cas de transfert à l'étranger\*



### Frais hospitaliers

#### En cas d'intervention chirurgicale :

- **Intervention ambulatoire**  
La CMCM rembourse le découvert des frais de l'intervention chirurgicale jusqu'à concurrence de la participation personnelle prévue par la Caisse Nationale de Santé.
- **Intervention avec séjour hospitalier**  
La CMCM prend en charge les frais d'hospitalisation en 1<sup>ère</sup> classe dans le cas d'intervention chirurgicale grave ou en cas de traitement médical grave.
- **Hôpital de jour**  
La CMCM couvre une partie des frais d'hospitalisation pour les personnes admises en hôpital de jour lors d'une intervention chirurgicale ou d'un traitement médical grave.

Le même forfait est applicable en l'absence d'intervention chirurgicale ou de traitement médical grave pour les personnes admises en hôpital de jour.

### Frais d'accompagnement

#### La CMCM couvre une partie des frais d'accompagnement en cas :

- D'intervention chirurgicale grave ou de traitement médical grave ;
- D'hospitalisation d'un enfant de moins de 18 ans ;
- D'hospitalisation pour l'accompagnement d'un affilié en fin de vie ;
- D'accouchement.

#### A NOTER EN CAS DE TRANSFERT À L'ÉTRANGER :

En cas de transfert à l'étranger, deux voies de remboursements se présentent à nos membres :

##### 1 Voie du tiers payant

Selon les dispositions des conventions bilatérales, la CMCM prend en charge les frais d'investigation, médicaux, d'opération, d'hospitalisation et connexes dans les établissements médicaux conventionnés en France, en Allemagne, en Belgique et en Suisse.

##### 2 Règlement par remboursement

Pour les établissements hospitaliers non conventionnés par la CMCM, les frais liés à un traitement médico-chirurgical doivent être réglés par le membre lui-même. L'affilié est ensuite remboursé par la CMCM. Les prestations par ce moyen comprennent les frais d'hospitalisation, les honoraires médicaux ainsi que les frais connexes.

\* Veuillez noter que les prestations au Luxembourg peuvent varier avec celles à l'étranger. Pour plus de détails et de conditions, veuillez consulter nos statuts qui seuls font foi. Vous trouverez les statuts sur [www.cmcm.lu](http://www.cmcm.lu) -> rubrique « publications ».

## Honoraires médicaux et médicaux dentaires

En cas d'intervention chirurgicale, la CMCM rembourse le découvert des honoraires médicaux et médico-dentaires jusqu'à concurrence des tarifs appliqués en 2<sup>ème</sup> classe.

La CMCM rembourse le découvert des honoraires médicaux et médico-dentaires en 1<sup>ère</sup> classe en cas d'hospitalisation pour cause d'intervention chirurgicale grave ou de traitement médical grave.

En cas d'intervention chirurgicale au Grand-Duché par un professeur d'université de l'étranger, dûment autorisée par l'assurance maladie et le médecin-conseil de la CMCM, la CMCM rembourse le découvert des honoraires médicaux jusqu'à concurrence d'un montant équivalant au double des tarifs médicaux et médico-dentaires applicables au Grand-Duché pour une hospitalisation en 2<sup>ème</sup> classe.

## Traitements pré- et postopératoires

Les hospitalisations et réhospitalisations éventuelles en relation avec une intervention chirurgicale ou un traitement médical grave sont remboursées selon les tarifs officiels pendant un délai de 90 jours précédant et suivant le traitement médico-chirurgical sur présentation d'un certificat du médecin traitant attestant que l'hospitalisation est en relation directe avec l'acte opératoire ou le traitement médical grave.



## Prothèses externes et internes

La CMCM participe aux frais de prothèses internes et externes jusqu'à concurrence de 600 €.

La CMCM prend en charge les frais pour l'acquisition d'une perruque dûment autorisée par l'assurance maladie à la suite d'une série de séances de chimiothérapie ou de radiothérapie, ainsi qu'en cas d'Alopécia Areata. Le remboursement de la CMCM s'élève à un montant maximal de 200 €.

## Prothèses auditives

La CMCM rembourse les frais de prothèses auditives, autorisées par l'assurance maladie, jusqu'à concurrence d'un montant maximal de 200 €.



## Rééducation et réadaptation fonctionnelle

La CMCM participe au traitement dans un centre de rééducation et de réadaptation fonctionnelle en relation avec l'intervention chirurgicale ou le traitement médical grave, pendant un délai de 90 jours précédant et 360 jours suivant le traitement médico-chirurgical proprement dit.

## Kinésithérapie et médicaments

La CMCM rembourse le découvert des frais de médicaments et de kinésithérapie en relation avec l'intervention chirurgicale ou le traitement médical grave, pris en charge par l'assurance maladie, jusqu'à concurrence des tarifs officiels, pendant un délai de 90 jours précédant et 180 jours suivant le traitement médico-chirurgical proprement dit.



## Fécondation in vitro

La CMCM participe au découvert des frais médicaux et connexes en relation avec le traitement par fécondation in vitro jusqu'à concurrence d'un forfait de 450 € par séance, quelle que soit la technique employée.

## Soins à domicile

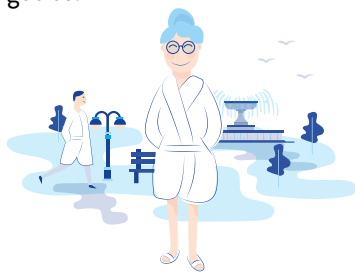
La CMCM rembourse le découvert des frais de soins à domicile pris en charge par l'assurance maladie, en relation avec l'intervention chirurgicale ou le traitement médical grave, jusqu'à concurrence des tarifs officiels et d'un plafond annuel maximal de 50 € par personne protégée, pendant un délai de 30 jours suivant le traitement médico-chirurgical proprement dit.

## Médecine préventive

### Cures

La CMCM participe aux frais d'une seule cure, dûment autorisée par l'assurance maladie, à la suite d'une intervention chirurgicale ou d'un traitement médical grave pendant 21 jours, à condition que la cure débute dans les 12 mois après la sortie de l'hôpital.

La CMCM participe au découvert des frais pour une seule cure d'obésité pathologique par personne couverte, dûment autorisée par l'assurance maladie, jusqu'à concurrence de 20 % du tarif officiel de la sécurité sociale luxembourgeoise.



La CMCM participe au découvert des frais pour le suivi après une chirurgie bariatrique dûment autorisée par l'assurance maladie, jusqu'à concurrence de 20 % du tarif officiel de la sécurité sociale luxembourgeoise.

### Chaussures orthopédiques

La CMCM prend en charge les frais de chaussures orthopédiques, autorisées par l'assurance maladie, jusqu'à concurrence d'un montant maximal de 100 €.

### Analyses médicales et vaccins

La CMCM rembourse le montant maximum ci-après :

- 100 € pour la détection prénatale d'aneuploïdie fœtale à partir du sang maternel. (Trisomies 13, 18, 21) ;
- 50 € pour la détermination du génotype RHD fœtal à partir du sang maternel ;
- 30 € pour le marqueur de risque cardiovasculaire de type « Calcul de l'index Omega 3 » ;
- 30 € pour le marqueur de risque cardiovasculaire de type « Lp-PLA2 ».
- 20 € pour le test sanguin iFOBT (test immunologique de dépistage du cancer colorectal) ;
- 30 € pour la vaccination contre l'hépatite A ou B.

### Ostéopathie

La CMCM prend en charge les frais de traitement auprès d'un ostéopathe, diplômé en ostéopathie, jusqu'à concurrence d'un montant maximal de 50 € par année civile. Sachez qu'avec l'option PRESTAPLUS, la CMCM participe à hauteur de 25 € supplémentaires.

### Chiropraxie

La CMCM prend en charge les frais de traitement auprès d'un chiropraticien, diplômé en chiropraxie, jusqu'à concurrence d'un montant maximal de 50 € par année civile. Sachez qu'avec l'option PRESTAPLUS, la CMCM participe à hauteur de 25 € supplémentaires.



### Cardiologie

#### Épreuve d'effort :

La CMCM participe au découvert des frais d'une épreuve d'effort dûment autorisée par l'assurance maladie jusqu'à concurrence d'un montant maximal de 15 € par année civile. Sachez qu'avec l'option PRESTAPLUS, la CMCM participe à hauteur de 10 € supplémentaires.

# 2

## Prestations pour soins dentaires



### Participation jusqu'à 100 % des tarifs officiels

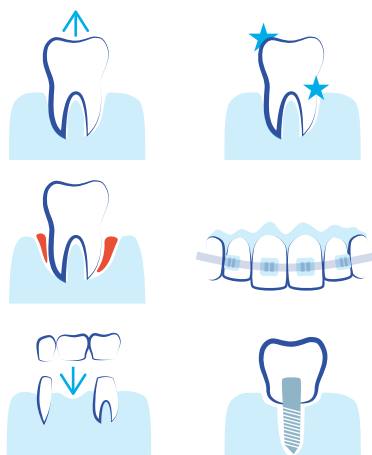
La CMCM rembourse le découvert jusqu'à 100 % des tarifs officiels pour certains traitements dentaires tels que :

- Extractions dentaires et chirurgicales ;
- Anesthésies locales et régionales ;
- Détartrages ;
- Orthodontie chez les enfants de moins de 17 ans.

### Participation forfaitaire

La CMCM accorde des montants forfaitaires pour :

- Différents soins dentaires ;
- Couronnes ;
- Implants ;
- Prothèses amovibles.



# 3

## Assistance à l'étranger



**Bénéficiez d'une  
assistance 24h / 24 et 7j / 7,  
en cas de maladie soudaine  
ou d'accident.**

### **Hospitalisation**

Participation aux frais d'hospitalisation à l'étranger (dans le monde entier), jusqu'à 100.000 € par membre et par incident.

### **Rapatriement**

Rapatriement illimité par les moyens les plus appropriés et prise en charge des coûts, en cas de maladie soudaine ou d'accident.

### **Consultation d'urgence**

Prise en charge du découvert (après participation de l'assurance maladie) des frais médicaux et médico-dentaires en cas de traitement ambulatoire à l'étranger (montant maximal : 1.250 € / an / membre).

### **Frais de transport médicalisé et de sauvetage**

Prise en charge illimitée des frais de transport en ambulance, hélicoptère ou avion sanitaire et des frais relatifs aux premiers secours engagés lors d'un déplacement à l'étranger, y compris sur le domaine skiable ou dans des lieux difficiles d'accès.





### Décès

En cas de décès d'un affilié, l'ensemble des formalités et les frais liés au transport du corps jusqu'au lieu d'inhumation au Grand-Duché de Luxembourg ou dans les pays limitrophes sont pris en charge. En cas de décès d'un proche, CMCM-Assistance met à disposition des affiliés en déplacement à l'étranger un billet de train ou d'avion pour assister aux obsèques.

### Assurance Annulation voyage

En cas d'obligation pour un membre d'annuler son voyage pour une raison médicale majeure, la CMCM intervient dans le remboursement des frais engagés, à concurrence de 1.500€/personne/voyage et ceci sans limitation dans l'année.

Pour l'assurance annulation voyage, nous avons choisi le partenaire Bâloise Assurances.





**PRESTAPLUS**  
GARANTIE OPTIONNELLE

# PRESTAPLUS



## Accouchement en 1<sup>ère</sup> classe et des prestations dans le domaine de la prévention.

### Hospitalisation et honoraires médicaux

Le remboursement de vos frais d'hospitalisation et d'honoraires médicaux en 1<sup>ère</sup> classe.

PRESTAPLUS participe aux frais de séjour à l'hôpital et aux honoraires médicaux en 1<sup>ère</sup> classe dans les cas suivants :

- Intervention chirurgicale légère ou moyenne ;
- Accouchement ;
- Hospitalisation sans intervention chirurgicale.

### Lipœdème stade II

La CMCM prend en charge les frais en relation avec une intervention chirurgicale du Lipœdème au Stade II à raison d'un montant maximal de 1.000€ par année civile.

### Frais de transport en ambulance au Luxembourg

Prestaplus participe aux frais d'un certain nombre de transports en ambulance par année civile, dûment autorisés par l'assurance maladie et prend en charge les frais d'un transport en ambulance par année civile non remboursé par l'assurance maladie.



## Médecine préventive

### Semelles orthopédiques

La CMCM prend en charge les frais pour semelles orthopédiques pour les enfants jusqu'à l'âge de 16 ans, dûment autorisées par l'assurance maladie, jusqu'à concurrence d'un montant maximal de 50€ par année.

### Mondorf plus

Les membres CMCM profitent d'un tarif spécial pour le programme «Sport- Med» proposé par le Domaine Thermal de Mondorf.

### Ostéopathie

La CMCM prend en charge les frais de traitement auprès d'un ostéopathe, diplômé en ostéopathie, jusqu'à concurrence d'un montant maximal de 25€ par année civile, en plus des 50€ déjà inclus via le Régime Commun.

### Chiropraxie

La CMCM prend en charge les frais de traitement auprès d'un chiropraticien, diplômé en chiropraxie, jusqu'à concurrence d'un montant maximal de 25€ par année civile, en plus des 50€ déjà inclus via le Régime Commun.

### Suivi psychologique

La CMCM prend en charge une partie des consultations pour enfants de moins de 18 ans auprès d'un psychologue.

### Cardiologie

#### Épreuve d'effort :

La CMCM participe au décuvert des frais d'une épreuve d'effort dûment autorisée par l'assurance maladie jusqu'à concurrence d'un montant maximal de 10€ par année civile, en plus des 15€ déjà inclus via le Régime Commun.

### Le concept DBC Domaine Thermal Mondorf.

#### Dos, Nuque et Épaules.

La CMCM prend en charge un montant maximal de 200€ du décuvert restant à charge de l'affilié en cas d'achèvement des 24 séances de rééducation active pour les douleurs chroniques du dos, de la nuque ou de l'épaule, prévues du programme de base DBC.

### Protea

Participation à hauteur de 2.000€ par membre aux frais en relation avec le programme thérapeutique de l'épuisement émotionnel en Ambulatoire (PROTEA) développé et proposé par le GesondheetsZentrum de la Fondation Hôpitaux Robert Schuman.





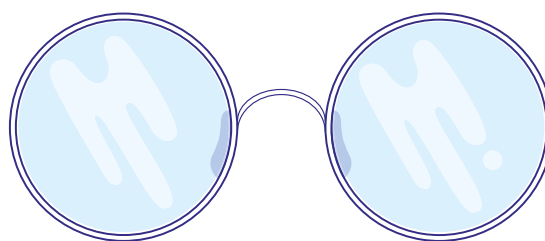


**DENTA & OPTIPLUS**  
GARANTIE OPTIONNELLE



1

**Prestations pour  
soins dentaires**



2

**Prestations pour  
soins optiques**

# 1

## Prestations pour soins dentaires



**Vos dents sont précieuses.  
Prenez-en soin !**

### **Soins dentaires**

Prise en charge des prestations de soins dentaires jusqu'à concurrence d'un plafond annuel maximal de 1.000 € par membre.

Liste des traitements repris : voir la brochure « statuts 2020 » sur [www.cmcm.lu](http://www.cmcm.lu) -> rubrique « publications ».

La CMCM participe également aux frais pour :

- Obturation en composite (125 €/an / membre);
- Traitement de pulpectomie (50 €/an / membre).

### **Traitement parodontal**

Prise en charge des prestations de traitement parodontal jusqu'à concurrence d'un plafond annuel maximal de 400 € par membre.

Liste des traitements repris : voir la brochure « statuts 2020 » sur [www.cmcm.lu](http://www.cmcm.lu) -> rubrique « publications ».



### Orthodontie < 17 ans

Prise en charge des prestations d'orthodontie pour les actes DT41 - DT45 jusqu'à concurrence d'un plafond maximal de 400 € par enfant.

	MONTANT FACTURÉ	REMBOURSEMENT		
Tarif		Caisse de maladie	Régime commun	Denta & Optiplus
DT41	1.070 €	446,40 €	89,28 €	400 €
DT42	1.069 €	446,10 €	89,22 €	400 €
DT43	1.207 €	560,90 €	112,18 €	400 €
DT44	1.140 €	505,50 €	101,10 €	400 €
DT45	1.140 €	505,20 €	101,04 €	400 €
	<b>5.626,00 €</b>	<b>2.464,10 €</b>	<b>492,82 €</b>	<b>2.000 €</b>

#### Exemple :

**Remboursement total de la CMCM par enfant (RÉGIME COMMUN + DENTA & OPTIPLUS):**

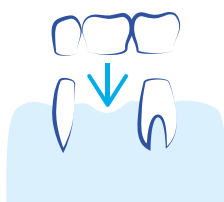
$$492,82 + 2.000 = 2.492,82 \text{ €}$$

### Orthodontie > 17 ans

Prise en charge unique de 1.000 € par membre pour un traitement orthodontique.

### Prothèses dentaires

Prise en charge des prestations pour prothèses dentaires jusqu'à concurrence d'un plafond annuel maximal de 2.500 € par membre.



### Prothèses dentaires fixes (conjointes)

Couronne, Dent à pivot, Élément de bridge, Couronne télescopique	400 €
Inlay, Reconstitution sur inlay-pivot, Charnière	150 €

### Prothèses dentaires amovibles (adjointes)

Base squelettique en métal	400 €
Plaque base en résine, renforcée ou coulée	150 €
Crochet, Attachement	100 €

### Implants dentaires

Prise en charge des prestations pour implants dentaires à hauteur d'un montant maximal de 350 € par implant jusqu'à concurrence d'un plafond annuel maximal de 1.400 € par membre.

	CODE ACTE	MONTANT FACTURÉ	REMBOURSEMENT		
			Caisse de maladie	Régime commun	Denta & Optiplus
Implants	2	1.900 €	-	300 €	700 €

#### Exemple :

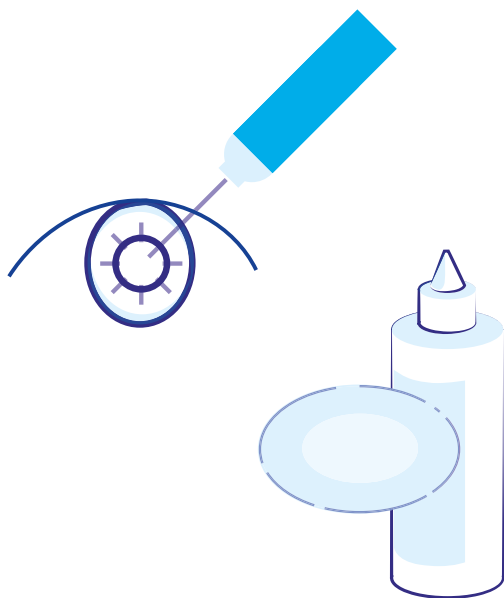
**Remboursement total de la CMCM (RÉGIME COMMUN + DENTA & OPTIPLUS):**

$$300 \text{ €} + 700 \text{ €} = 1.000 \text{ €}$$

N.B. : Les prestations pour implants dentaires cumulées avec celles pour prothèses dentaires ne peuvent dépasser le plafond annuel de 2.500 €.

# 2

## Prestations soins optiques



### Participation aux frais pour soins optiques

#### **Verres correcteurs**

Participation aux frais pour verres correcteurs jusqu'à concurrence d'un plafond annuel maximal de 150 € par membre.

#### **Montures**

Participation aux frais pour montures jusqu'à concurrence de 30 € par année civile.

#### **Lentilles**

Participation aux frais pour lentilles jusqu'à concurrence d'un plafond annuel maximal de 100 € par membre.

#### **Chirurgie réfractive**

Participation au découvert des frais médicaux pour traitement de chirurgie réfractive à raison d'un montant maximal de 1.000 € par œil.

# Contacts

<b>SERVICE AFFILIATION</b> E-mail : affiliation@cmcm.lu	<b>+352 49 94 45 - 300</b>
<b>SERVICE INTÉRIEUR – CHIRURGIE</b> E-mail : prestations@cmcm.lu	<b>+352 49 94 45 - 500</b>
<b>SERVICE DENTAIRE</b> E-mail : dentaire@cmcm.lu	<b>+352 49 94 45 - 600</b>
<b>SERVICE À L'ÉTRANGER</b> E-mail : etranger@cmcm.lu	<b>+352 49 94 45 - 700</b>

**SERVICE ASSISTANCE** **+352 44 44 44**  
Accessible 24h / 24 et 7j / 7

## L'app CMCM



### Quels sont les points forts de l'app CMCM ?

Grâce à l'app CMCM, vous n'avez plus besoin de nous envoyer vos factures par courrier ou par e-mail, mais vous pouvez désormais le faire aisément et directement via votre smartphone et de manière sécurisée.

Ceci s'applique également à d'autres demandes et certificats.

En outre, vous avez également un aperçu des remboursements déjà effectués, ainsi que des demandes soumises et traitées.

Un autre avantage est l'accès à la liste des pharmacies de garde et la possibilité de contacter directement la CMCM depuis l'étranger, en cas d'urgence.

### Comment peux-tu télécharger l'app sur mon smartphone ?

Vous pouvez télécharger gratuitement l'app CMCM, via l'App Store ou Google Play, ou simplement scanner ce QR code.

A noter : Pour les smartphones sous Android, la version 6.0. et plus est supportée.











**Adresse postale**  
L-2971 Luxembourg

**Bureaux Luxembourg-Gare**  
49, rue de Strasbourg

**Tél.** 49 94 45-1  
**Fax** 48 25 81

**Mail** [prestations@cmcm.lu](mailto:prestations@cmcm.lu)  
**www.cmcm.lu**

Plus d'informations sur [www.cmcm.lu](http://www.cmcm.lu)

 [cmcm\\_luxembourg](https://www.facebook.com/cmcm_luxembourg)  [@cmcm\\_lu](https://www.instagram.com/cmcm_lu)  [CMCM Luxembourg](https://www.youtube.com/CMCM_Luxembourg)  [cmcm\\_lu](https://twitter.com/cmcm_lu)

**Do, wann Dir eis braucht.**