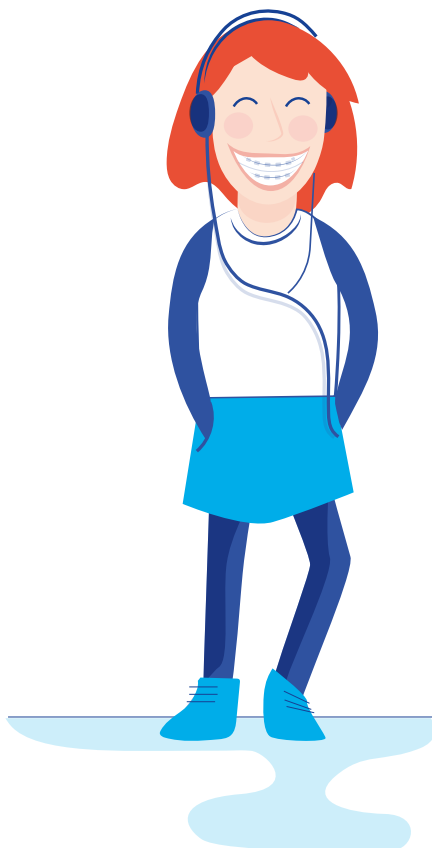




ALLGEMEINREGIME
BASISPAKET

2

Leistungen für zahnärztliche Behandlungen



Beteiligung bis zu 100% der offiziellen Tarife

Die CMCM übernimmt die ungedeckten Kosten bis zu 100% der offiziellen Tarife für folgende zahnärztliche Behandlungen:

- Zahnextraktionen;
- Lokale und regionale Anästhesie;
- Entfernen von Zahnstein;
- Kieferorthopädische Behandlungen bei Kindern unter 17 Jahren.

Pauschale Beteiligung

Die CMCM beteiligt sich pauschal an folgenden zahnmedizinischen Behandlungen:

- Verschiedene zahnärztliche Behandlungen;
- Kronen;
- Zahnimplantate;
- Mobile Zahnprothesen.

